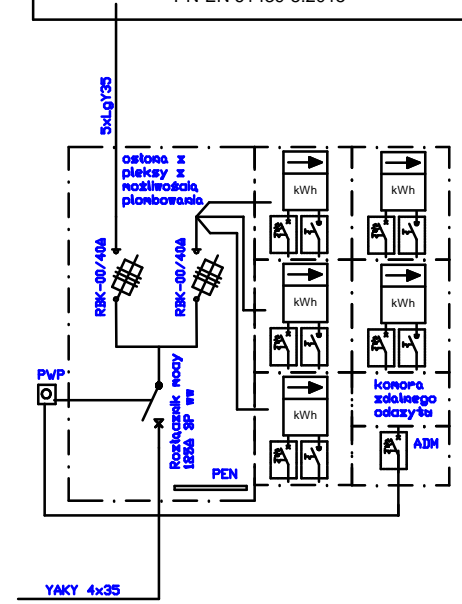


Dane techniczne

Materiał	blacha DC01
Pokrycie	farba proszkowa RAL7035
Stopień ochrony	IP30
Klasa ochronności	I
Ochrona mechaniczna	IK09
Materiał zabudowy	blacha DX51
Materiał maskownic	PVC palność V0
Montaż	natynkowy
Cokół	Nie

Zgodność z normami

PN-EN 62208:2011
PN-EN 61439-3:2012
PN-EN IEC 61439-1:2021
PN-EN 61439-5:2015



Kod wyrobu:
Rozdzielnica blokowo-piętrowa ZLP

Waga: 59.28 kg

Opis:
ZLP-5TL-NT-WARSZAWA-3